



COMUNE DI COMO

OFFERTA TECNICA

ALLEGATO 1

PROGETTI DI RIQUALIFICAZIONE



COLOMBO GIARDINI SRL - Natural Attitude  
SEDE LEGALE: Via Regina, 16  
23870 CERNUSCO LOMBARDONE (LC)

PEC: colombogiardini@legalmail.it  
P.IVA: 02959360138



### AREA 7.028\_PIAZZA CAVOUR

#### STATO DI FATTO



Piazza Cavour è uno dei luoghi emblematici della Città di Como, affaccia direttamente sul lago ed è circondata da edifici storici, tra i quali banche, hotel, negozi e ristoranti che racchiudono uno spazio pavimentato interamente pedonale che collega il lungolago al centro storico. La piazza presenta un disegno geometrico ben definito, sei aiuole a prato caratterizzate dalla presenza di elementi verdi di diversa forma e altezza, come siepi ed essenze arboree topiate, macchie arbustive di rose ed alberi ad alto fusto. Vi sono anche elementi di arredo come le fontane nell'aiuola posta sul lato nord della piazza e sedute che si distinguono in panchine classiche e cubi in pietra collocati fronte lago.



Aiuola\_1



Aiuola\_2



Aiuola\_3



Aiuola\_4



Aiuola\_5



Aiuola\_6

#### STATO DI PROGETTO

Il progetto prevede il mantenimento sia del disegno attuale della piazza che delle essenze arboree ed arbustive radicate all'interno delle superfici a prato.

A seguito di una verifica visiva sullo stato di salute delle piante, si propone un intervento mirato di eliminazione e reintegro delle essenze non più vegete o in pessimo stato vegetativo, come ad esempio le siepi basse di *Buxus* lungo il perimetro sud della piazza e le macchie arbustive di rose collocate nelle aiuole a sud e ad ovest del comparto.

Si propone la riqualificazione del perimetro di tutte le aree verdi mediante la rimozione delle recinzioni basse, già in parte danneggiate o divelte, mediante la messa a dimora di siepi arbustive di *Hydrangea* con altezza massima di un metro anche per interdire l'accesso ai cani.

L'aiuola fronte lago verrà riqualificata piantumando esemplari di *Taxus* topiati a cono per richiamare la verticalità delle altre aree verdi, essenze erbacee perenni e bordure laterali di ortensie per mantenere aperta la visuale sul lungolago.



#### RENDER E VISTE DI PROGETTO



AIUOLA 2

Superficie totale: 260 mq  
Siepe di *Taxus*: 35 mq x H. 0,5 m  
Siepe di *Hydrangea*: 23 mq x H.0,7 m



AIUOLA 1

Superficie totale: 330 mq  
Siepe di *Taxus*: 50 mq x H. 0,5 m  
Siepe di *Hydrangea*: 36 mq x H. 0,7 m  
Superficie con rose: 50 mq



#### OPERAZIONI E MATERIALI

- Rimozione recinzioni in ferro;
- Scavo in sezione;
- Stesura telo pacciamante;
- Messa a dimora essenze di *Hydrangea arborescens* 'Annabelle';
- Rimozione e reintegro arbusti di *Taxus baccata* non più vegeti.

3 giorni: +

N. 120 *Hydrangea arborescens* 'Annabelle' v. Ø 18 cm



RENDER E VISTE DI PROGETTO



Superficie totale: 880 mq  
Macchie arbustive *Rosae*: 200 mq  
Siepe di *Hydrangea*: 80 mQ x H. 0,7 m



OPERAZIONI E MATERIALI

- Rimozione recinzioni in ferro;
- Scavo in sezione;
- Stesura telo pacciamante;
- Messa a dimora essenze di *Hydrangea arborescens* 'Annabelle';
- Rimozione e reintegro arbusti di *Rosae*

1-2 giorni: +

N. 160 *Hydrangea arborescens* 'Annabelle' v. Ø 18 cm



Superficie totale: 170 mq  
Siepe di *Hydrangea*: 25 mQ x H. 0,7 m



- Rimozione recinzioni in ferro;
- Scavo in sezione;
- Stesura telo pacciamante;
- Messa a dimora essenze di *Hydrangea arborescens* 'Annabelle'.

1 giorno: +

N. 50 *Hydrangea arborescens* 'Annabelle' v. Ø 18 cm



Superficie totale: 260 mq  
Siepe di *Hydrangea*: 26 mQ x H. 0,7 m



1 giorno: +

N. 52 *Hydrangea arborescens* 'Annabelle' v. Ø 18 cm



Superficie totale: 150 mq  
Coni di *Taxus*: N. 6 - altezza 1,5 m  
Siepe di *Hydrangea*: 16 mQ x H. 0,7  
Erbacee perenni: 30 mq



- Rimozione parte di recinzioni in ferro;
- Scavo in sezione;
- Stesura telo pacciamante;
- Stesura ghiaia;
- Messa a dimora essenze di *Hydrangea arborescens* 'Annabelle';
- Messa a dimora essenze di *Taxus baccata* topiato a cono;
- Messa a dimora essenze erbacee perenni.

1-2 giorni: +

N. 32 *Hydrangea arborescens* 'Annabelle' v. Ø 18 cm  
N. 6 *Taxus baccata* H. 150/180 cm  
N. 270 c.ca erbacee perenni v. Ø 15 cm

ABACO DELLE ESSENZE



*Taxus baccata* L.  
Conifera sempreverde di grande longevità topiata a cono  
Altezza: varie  
Frutti: arilli (rossi)



*Hydrangea arborescens* 'Annabelle'  
Arbusto ideale in ombra o mezza ombra a siepe o arbusti isolati  
Altezza: 1 - 1,5 m  
Fioritura: giugno - settembre



*Rudbeckia hirta*  
Pianta erbacea perenne a bassa manutenzione  
Altezza: 80 - 100 cm  
Fioritura: maggio / ottobre



*Santolina virens*  
Arbusto rustico, aromatico e sempreverde  
Altezza: 40 - 50 cm  
Fioritura: maggio / settembre

PIANO DI MANUTENZIONE ANNUALE

OPERAZIONI / MESE	GEN	FEB	MAR	APR	MAG	GIU	LUG	AGO	SET	OTT	NOV	DIC
POTATURA SIEPI <i>Hydrangea</i>												
POTATURA SIEPI <i>Taxus baccata</i>												
DISERBO ghiaia												
SCERBATURA aiuole e nuove siepi												





### AREA 7.034\_PIAZZALE SOMAINI

#### STATO DI FATTO

Piazzale Francesco Somaini è situato e si apre all'incrocio tra Viale Giancarlo Puecher e la Passeggiata Lino Gelpi, a pochi passi dallo Stadio comunale 'Giuseppe Sinigaglia' e sul quale si affaccia l'Aero Club di Como. La piazza si caratterizza per la presenza di tre aiuole che la delimitano e una quarta collocata in corrispondenza della 'Statua dell'Amicizia Fraterna'.



#### STATO DI PROGETTO

La proposta migliorativa intende incrementare la qualità visiva ed estetica del piazzale e caratterizzare meglio il comparto che affaccia sul lago e in questa porzione prevede l'attracco degli idrovolanti.

Le aiuole verranno riqualificate attraverso un disegno unico che prevede la messa a dimora delle seguenti essenze erbacee, arbustive ed arboree:

- essenze erbacee perenni e sempreverdi che garantiscono bassa manutenzione ed un esiguo apporto idrico ma anche una fioritura prolungata per tutto l'anno;
- essenze arbustive rustiche sempreverdi con fioritura primaverile /estiva;
- alberi di Catalpa e Carpinus che conferiscono verticalità alla composizione.



#### RENDER E VISTE DI PROGETTO



Superficie totale: 30 mq  
Macchia arbustiva *Juniperus*: 28 mq  
Fascia arbustiva *Deutzia*: 23 m x H. 0,5 m

AIUOLA 1

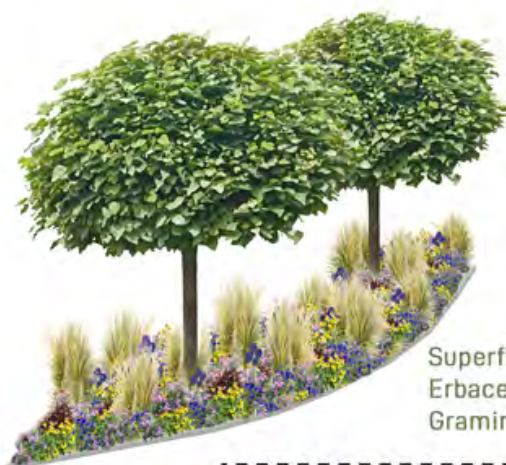


#### OPERAZIONI E MATERIALI

- Scavo in sezione;
- Stesura telo pacciamante;
- Messa a dimora essenze di *Deutzia crenata* 'Nikko';
- Messa a dimora albero di *Catalpa bignonioides* 'Bungei'.

🕒 1 giorno: 🧑 + 🚚

🌱 N. 1 *Catalpa bignonioides* Ø 14/16 cm  
N. 75 *Deutzia crenata* 'Nikko' v. Ø 18 cm



Superficie totale: 39 mq  
Erbacee perenni: 38 mq  
Graminacee *Calamagrostis*: 10 mq

AIUOLA 2



- Scavo in sezione;
- Stesura telo pacciamante;
- Stesura terra di coltivo;
- Messa a dimora essenze erbacee perenni e graminacee;
- Messa a dimora essenze arboree di *Catalpa bignonioides* 'Bungei'.

🕒 1-2 giorni: 🧑 + 🚚

🌱 N. 340 erbacee perenni v. Ø 15 cm  
N. 20 *Calamagrostis x acutiflora* v. Ø 18 cm  
N. 2 *Catalpa bignonioides* Ø 14/16 cm



RENDER E VISTE DI PROGETTO



Superficie totale: 26 mq  
Erbacee perenni: 18 mq  
Graminacee *Calamagrostis*: 8 mq

AIUOLA 3



OPERAZIONI E MATERIALI

- Scavo in sezione;
- Stesura terra di coltivo;
- Stesura telo pacciamante;
- Messa a dimora essenze erbacee perenni e graminacee;
- Messa a dimora essenze arboree di *Carpinus betulus*.

1-2 giorni: +

- N. 165 erbacee perenni v. Ø 15 cm
- N. 16 *Calamagrostis x acutiflora* v. Ø 18 cm
- N. 2 *Carpinus betulus* 'Pyramidalis' Ø 14/16 cm



Superficie totale: 5 mq  
Arbusti *Rosae*: 2 mq  
*Taxus baccata* a sfera: 2 mq

AIUOLA 4



- Rimozione essenze arbustive esistenti;
- Scavo in sezione;
- Stesura telo pacciamante;
- Messa a dimora arbusti di *Rosae* e *Taxus baccata*;

1-2 giorni: +

- N. 6 *Rosa White Meidiland'* v. Ø 18 cm
- N. 2 *Taxus baccata* H. fino a 80 cm

ABACO DELLE ESSENZE

- Taxus baccata* L.**  
Conifera sempreverde di grande longevità topiata a cono  
Altezza: varie  
Frutti: arilli (rossi)
- Catalpa bignonioides* 'Bungei'**  
Albero a foglie caduche con chioma larga  
Altezza: 8 - 10 m  
Fioritura: maggio / agosto
- Calamagrostis x acutiflora***  
Graminacea ornamentale con portamento eretto, pianta rustica  
Altezza: 100-140 cm  
Fioritura: luglio / settembre
- Gaura lindheimeri* 'Pink'**  
Pianta perenne a bassa manutenzione  
Altezza: 50 - 60 cm  
Fioritura: maggio / ottobre
- Taxus baccata* topiata a sfera (dimensioni varie) - H. varie fino a 60 cm**
- Lobelia erinus***  
Pianta erbacea annuale o perenne con portamento prostrato  
Altezza: 10 - 15 cm  
Fioritura: aprile / ottobre
- Rudbeckia hirta***  
Pianta erbacea perenne a bassa manutenzione  
Altezza: 80 - 100 cm  
Fioritura: maggio / ottobre
- Achillea millefolium***  
Pianta erbacea perenne a bassa manutenzione  
Altezza: 30 - 50 cm  
Fioritura: maggio / ottobre
- Carpinus betulus* 'Pyramidalis'**  
Albero ornamentale vigoroso di forma conica, globoso alla base e compatto  
Altezza: fino a 250 cm
- Rosa White Meidiland'***  
Rosa arbustiva paesaggistica a crescita rapida e vigorosa  
Altezza: 50 - 80 cm  
Fioritura: maggio / dicembre
- Deutzia crenata* 'Nikko'**  
Arbusto rustico da fiore con portamento compatto  
Altezza: 40-50 cm  
Fioritura: aprile / maggio

PIANO DI MANUTENZIONE ANNUALE

OPERAZIONI / MESE	GEN	FEB	MAR	APR	MAG	GIU	LUG	AGO	SET	OTT	NOV	DIC
POTATURA ARBUSTI <i>Taxus baccata</i>												
POTATURA ARBUSTI <i>Rosae</i>												
POTATURA ARBUSTI <i>Deutzia</i>												
POTATURA <i>Catalpa</i>												
SCERBATURA INFESTANTI												



### AREA 7.050\_VIALE FRATELLI ROSSELLI

#### STATO DI FATTO

Viale Fratelli Rosselli è una delle principali arterie che attraversa città di Como, parallela al lungolago, parte dal centro storico, corre lungo lo stadio 'Giuseppe Sinigaglia' e si dirige in direzione della Dogana di Chiasso. Sul tracciato in questione si attestano diverse aiuole spartitraffico e un viale pedonale alberato, parallelo al parco che ospita i 'Giardini del Tempio Voltiano'.

VIALE FRATELLI ROSSELLI\_AIUOLE

PARCO\_VIALE PEDONALE E TORNELLI



Aiuola\_1

Aiuola\_2

Aiuola\_3

Aiuola\_4

Viale\_9



Aiuola\_5

Aiuola\_6

Aiuola\_7

Aiuola\_8

Tornelli\_10

#### STATO DI PROGETTO - AIUOLE

L'intervento proposto intende migliorare la qualità visiva dell'intero comparto delle aiuole stradali del Viale, uno dei principali accessi alla centro storico di Como. Le aiuole spartitraffico centrali avranno la stessa configurazione come quelle perimetrali. Nello specifico le prime, a prato, verranno riconvertite in superfici in ghiaia per evitare il più possibile la crescita di erbe infestanti, verranno messe a dimora essenze erbacee perenni sempreverdi che garantiranno una fioritura prolungata ed esemplari di *Taxus* a cono e a sfera come elementi permanenti verticali. Le seconde manterranno la superficie a prato esistente, lungo il perimetro esterno verranno piantumate siepi arbustive di *Hydrangea*.



#### LEGENDA:

- Nuove essenze erbacee perenni
- Nuove essenze topiate (sfera)
- Nuove essenze topiate (cono)
- Nuove essenze arbustive

#### RENDER E VISTE DI PROGETTO



Superficie totale: 15 mq  
Arbusti di *Taxus* (cono): H. 150/180 cm  
Arbusti di *Taxus* (sfera): H. 50/60 cm  
Erbacee perenni: 9 mq

AIUOLA 1



Superficie totale: 40 mq  
Arbusti di *Taxus* (cono): H. 150/180 cm  
Arbusti di *Taxus* (sfera): H. 50/60 cm  
Erbacee perenni: 25 mq

AIUOLA 2



Superficie totale: 65 mq  
Arbusti di *Taxus* (cono): H. 150/180 cm  
Arbusti di *Taxus* (sfera): H. 50/60 cm  
Erbacee perenni: 50 mq

AIUOLA 3



#### OPERAZIONI E MATERIALI

- Rimozione essenze arbustive presenti;
- Scavo in sezione;
- Stesura telo pacciamante;
- Stesura ghiaia;
- Stesura terra di coltivo;
- Messa a dimora arbusti di *Taxus baccata* topiati a cono e a sfera;
- Messa a dimora essenze erbacee perenni.

3 giorni:

- N. 6 *Taxus baccata* a cono H. 150/180 cm
- N. 14 *Taxus baccata* a sfera H. max 150 /180 cm
- N. 750 essenze erbacee perenni v. Ø 15 cm



RENDER E VISTE DI PROGETTO



AIUOLA 4

Superficie totale: 100 mq  
Arbusti di *Taxus* (cono): H. 150/180 cm  
Arbusti di *Taxus* (sfera): H. 50/60 cm  
Erbacee perenni: 85 mq



OPERAZIONI E MATERIALI

- Rimozione essenze arbustive presenti;
- Scavo in sezione;
- Stesura telo pacciamante;
- Stesura terra di coltivo;
- Messa a dimora arbusti di *Taxus baccata* topiati a cono e a sfera;
- Messa a dimora essenze erbacee perenni.

1 giorno: +

N. 4 *Taxus baccata* a cono H. 150/180 cm  
N. 9 *Taxus baccata* a sfera H. max 150 /180 cm  
N. 770 essenze erbacee perenni v. Ø 15 cm



AIUOLA 5

Superficie totale: 350 mq  
Siepe arbustiva *Hydrangea*: 54 mq x H. 0,7 m



- Rimozione essenze arbustive non più vegete presenti;
- Scavo in sezione;
- Stesura telo pacciamante;
- Stesura terra di coltivo;
- Messa a dimora arbusti di *Hydrangea arborescens* 'Annabelle'.

1 giorno: +

N. 162 *Hydrangea arborescens* 'Annabelle' v. Ø 18 cm

RENDER E VISTE DI PROGETTO



AIUOLA 6

Superficie totale: 25 mq  
Siepe arbustiva *Hydrangea*: 16 mq x H.0,7 m



AIUOLA 7

Superficie totale: 77 mq  
Siepe arbustiva *Hydrangea*: 25 mq x H. 0,7m



AIUOLA 8

Superficie totale: 4 mq  
Siepe arbustiva *Hydrangea*: 3 mq x H. 0,7 m



OPERAZIONI E MATERIALI

- Rimozione essenze arbustive non più vegete presenti e quelle arbustive esistenti;
- Scavo in sezione;
- Stesura telo pacciamante;
- Stesura terra di coltivo;
- Messa a dimora arbusti di *Hydrangea arborescens* 'Annabelle';
- Messa a dimora essenza arborea *Acer campestre* 'Elsrijk'

1-2 giorni: +

N. 160 *Hydrangea arborescens* 'Annabelle' v. Ø 18 cm  
N. 1 *Acer campestre* 'Elsrijk' Ø 14/16 cm



### STATO DI PROGETTO - VIALE PEDONALE PARCO

Viale Rosselli, nella porzione più ad est, verso il centro storico, si caratterizza per la presenza di un viale con doppio filare alberato. La proposta migliorativa intende riqualificare e migliorare la qualità visiva del percorso pedonale e dividerlo dall'area verde del parco attraverso la messa a



dimora di essenze tappezzanti di *Hedera helix* su entrambe le fasce laterali, larghe circa un metro. La fascia interna, parallela all'area verde del parco, sarà sormontata da un siepe arbustiva di *Hydrangea* per richiamare il disegno all'inizio del Viale e delimitare meglio lo spazio verde.

### RENDER DI PROGETTO



Superficie totale: 280 mq  
Erbacee perenni: 170 m  
Siepe arbustiva *Hydrangea*: 110 m

AIUOLA 9

### OPERAZIONI E MATERIALI

- Scavo in sezione e reintegro substrato;
- Stesura telo pacciamante;
- Stesura terra di coltivo;
- Messa a dimora arbusti di *Hydrangea arborescens* 'Annabelle';
- Messa a dimora essenze *Hedera elix*.

3 giorni:

N. 1.360 *Hedera elix* v. 9 x 9 cm  
N. 330 *Hydrangea arborescens* 'Annabelle' v. Ø 18 cm



Superficie totale: 57 mq (N. 40 tornelli)  
Tornello singolo: 1,2 x 1,2 m

AIUOLE 10

- Rimozione strato superficiale del terreno;
- Scavo in sezione;
- Reinterro delle radici;
- Stesura telo pacciamante;
- Stesura ghiaia.

4 giorni:

### ABACO DELLE ESSENZE



***Taxus baccata* L.**  
Conifera sempreverde di grande longevità topiata a cono  
Altezza: varie  
Frutti: arilli (rossi)



***Hydrangea arborescens* 'Annabelle'**  
Arbusto ideale in ombra o mezza ombra a siepe o arbusti isolati  
Altezza: 1 - 1,5 m  
Fioritura: giugno - settembre



***Lithodora diffusa***  
Piccolo arbusto prostrato sempreverde  
Altezza: 15 cm  
Fioritura: maggio / agosto



***Agapanthus* 'Amsterdam'**  
Pianta erbacea rizomatosa sempreverde  
Altezza: 60 - 80 cm  
Fioritura: luglio / agosto



***Taxus baccata* topiata a sfera (dimensioni varie) - H. varie fino a 60 cm**



***Lobelia erinus***  
Pianta erbacea annuale o perenne con portamento prostrato  
Altezza: 10 - 15 cm  
Fioritura: aprile / ottobre



***Gypsophila paniculata***  
Pianta erbacea perenne annuale sempreverde  
Altezza: 70 - 75 cm  
Fioritura: marzo / agosto



***Echinops sphaerocephalus***  
Pianta erbacea perenne a grande infiorescenza  
Altezza: 100 - 120 cm  
Fioritura: luglio / ottobre



***Taxus baccata* topiata a cono - H. 150 / 180 cm**



***Hedera elix***  
Arbusto rampicante tappezzante a crescita rapida  
Altezza: 15 - 20 cm  
Fioritura: non rilevante



***Acer campestre* 'Elsrijk'**  
Pianta a chioma ovaliforme e compatta molto resistente all'inquinamento  
Altezza: 8 m  
Fioritura: non rilevante

### PIANO DI MANUTENZIONE ANNUALE

OPERAZIONI / MESE	GEN	FEB	MAR	APR	MAG	GIU	LUG	AGO	SET	OTT	NOV	DIC
POTATURA ARBUSTI <i>Taxus baccata</i>												
POTATURA ARBUSTI <i>Hydrangea</i>												
SCERBATURA INFESTANTI												





AREA 6.027\_PIAZZA VITTORIA\_AIUOLA ESTERNA EX CHIESA DI SAN FRANCESCO

STATO DI FATTO

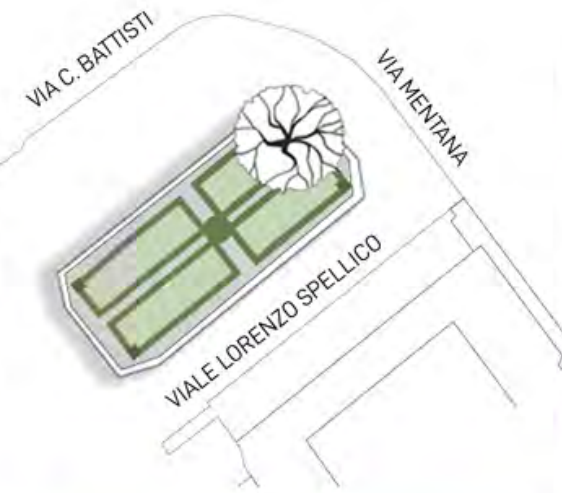


L'aiuola è collocata al confine sud del centro storico della città e si trova sull'area pedonale sita all'incrocio tra Via Mentana e Via Cesare Battisti.  
Collocata di fronte all'Ex Chiesa di San Francesco, oggi adibita a spazio espositivo intitolato ad Antonio Ratti, l'aiuola ha una forma geometrica rettangolare interamente a prato e fuori terra. L'aiuola attualmente si presenta spoglia fatta eccezione per un esemplare di *Aesculus hippocastanum* di circa 12 metri di altezza radicato lungo il lato corto destro.



STATO DI PROGETTO

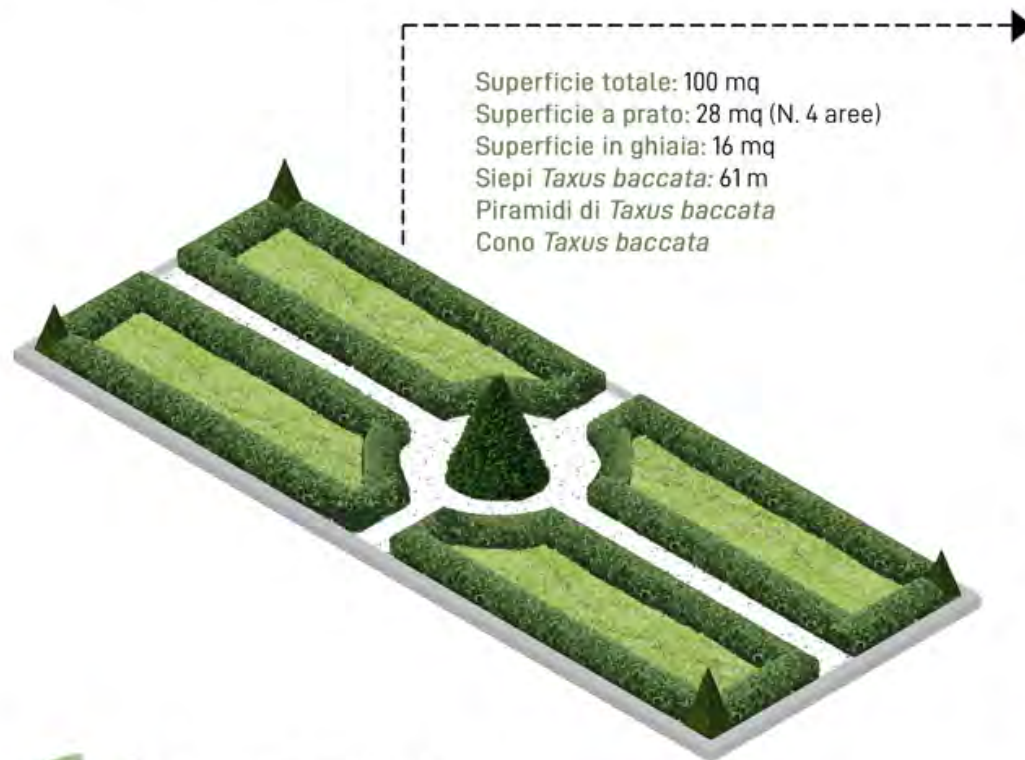
La proposta migliorativa prevede la totale riqualificazione dell'aiuola attraverso un disegno geometrico dello spazio, mantenendo l'esemplare di *Aesculus hippocastanum* già radicato.  
Verranno messe a dimora siepi di *Taxus* in forma regolare a parallelepipedo, con altezza massima di quaranta centimetri, a formare quattro aree a prato recintate. Ai quattro angoli dell'aiuola verranno posizionati esemplari di *Taxus* topiati a piramide, al centro della composizione uno a cono con altezza massima di due metri.  
La restante superficie dell'aiuola verrà coperta con ghiaia tipo marmo di Botticino a piccola pezzatura.



LEGENDA:

- Prato
- Ghiaia
- Aesculus hippocastanum*
- Nuove siepi
- Nuove essenze arbustive topiate

RENDER E VISTE DI PROGETTO



Superficie totale: 100 mq  
Superficie a prato: 28 mq (N. 4 aree)  
Superficie in ghiaia: 16 mq  
Siepi *Taxus baccata*: 61 m  
Piramidi di *Taxus baccata*  
Cono *Taxus baccata*



OPERAZIONI E MATERIALI

- Scavo in sezione;
- Stesura terra di coltivo;
- Stesura telo pacciamante;
- Semina prato;
- Stesura ghiaia;
- Messa a dimora essenze di *Taxus baccata*

3 giorni: +

N. 152 *Taxus baccata* v. Ø 18 cm  
N. 4 *Taxus baccata* piramidali H. 100 / 150 cm  
N. 1 *Taxus baccata* a cono H. 200 / 250 cm

MATERIALI: ghiaia tipo marmo di Botticino (6/12 mm)

ABACO DELLE ESSENZE

*Taxus baccata* L.  
Conifera sempreverde di grande longevità topiata a cono  
Altezza: varie  
Frutti: arilli (rossi)



*Taxus baccata* topiato a piramide - H. 100/150 cm



*Taxus baccata* topiato a cono - H. 200/250 cm



*Taxus baccata* topiato a parallelepipedo (siepe) - H. 30 cm

PIANO DI MANUTENZIONE ANNUALE

OPERAZIONI / MESE	GEN	FEB	MAR	APR	MAG	GIU	LUG	AGO	SET	OTT	NOV	DIC
POTATURA SIEPI <i>Taxus baccata</i>												
POTATURA <i>Taxus baccata</i> TOPIATI												
DISERBO MECCANICO ghiaia												
SFALCIO ERBA												



### AREA 8.001\_AIUOLA DOGANA

#### STATO DI FATTO

5



L'aiuola oggetto di riquaificazione si colloca lungo Via Bellinzona in prossimità della dogana posta al confine di stato con la Svizzera e la città di Chiasso.

Attualmente l'aiuola si colloca su di un'isola spartitraffico e presenta essenze arbustive molte delle quali, soprattutto sul lato corto a nord, non più vegete.



#### STATO DI PROGETTO

Il progetto di riqualificazione intende migliorare la qualità visiva del comparto.

Si è scelto di mettere a dimora:

- essenze erbacee perenni e sempreverdi che garantiscono bassa manutenzione ed un esiguo apporto idrico ma anche una fioritura prolungata per tutto l'anno;
- un albero della specie *Catalpa* che conferisce verticalità alla composizione.



#### RENDER E VISTE DI PROGETTO



Superficie totale: 30 mq  
Erbacee perenni: 25 mq  
Graminacee *Calamagrostis*: 4 mq



#### OPERAZIONI E MATERIALI

- Scavo in sezione;
- Stesura terra di coltivo;
- Stesura telo pacciamante;
- Messa a dimora essenze erbacee perenni e graminacee;
- Messa a dimora essenza arborea di *Catalpa bignonioides* 'Bungei'.

1-2 giorni:

- N. 225 erbacee perenni v. Ø 15 cm
- N. 8 *Calamagrostis x acutiflora* v. Ø 18 cm
- N. 1 *Catalpa bignonioides* 'Bungei' Ø 14/16 cm

#### ABACO DELLE ESSENZE

***Catalpa bignonioides* 'Bungei'**  
Albero a foglie caduche con chioma larga  
Altezza: 8 - 10 m  
Fioritura: maggio / agosto

***Calamagrostis x acutiflora***  
Graminacea ornamentale con portamento eretto, pianta rustica  
Altezza: 100-140 cm  
Fioritura: luglio / settembre

***Gaura lindheimeri* 'Pink'**  
Pianta perenne a bassa manutenzione  
Altezza: 50 - 60 cm  
Fioritura: maggio / ottobre

***Achillea millefolium***  
Pianta erbacea perenne a bassa manutenzione  
Altezza: 30 - 50 cm  
Fioritura: maggio / ottobre

***Lobelia erinus***  
Pianta erbacea annuale o perenne con portamento prostrato  
Altezza: 10 - 15 cm  
Fioritura: aprile / ottobre

***Rudbeckia hirta***  
Pianta erbacea perenne a bassa manutenzione  
Altezza: 80 - 100 cm  
Fioritura: maggio / ottobre

#### PIANO DI MANUTENZIONE ANNUALE

OPERAZIONI / MESE	GEN	FEB	MAR	APR	MAG	GIU	LUG	AGO	SET	OTT	NOV	DIC
POTATURA <i>Catalpa</i>												
SCERBATURA INFESTANTI												